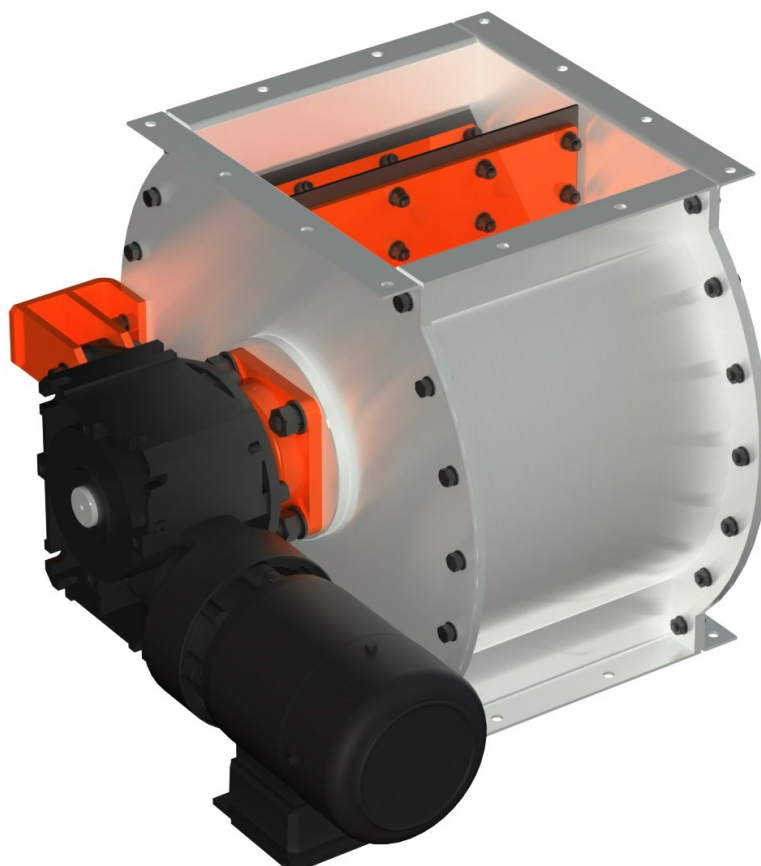


# Alimentatoare rotative

## rotary feeder

### RPGG 80-80



număr comandă / order number

capacitate de transport / transport capacity

presiune de lucru / work pressure

putere electromotor / motor power

rotații electromotor / motor speed

tensiune motor / motor voltage

intensitate motor / motor current

greutate / weight

mărime flanșă / flange size

temperatură de lucru / working temperature

rotații rotor / rotor speed

număr palete / number of blades

variantă material / material design

tratament de suprafață / surface protection

**RPGG 80-80**

**90 m<sup>3</sup>/h**

**+/- 5000 Pa**

**1,5 kW**

**1480 RPM**

**400/690V/50Hz**

**3,1 A**

**230 kg**

**800x800 mm**

**-30 la +80 °C**

**18 RPM**

**8 buc**

**11375**

**vopsea / lacquered**

## Descriere

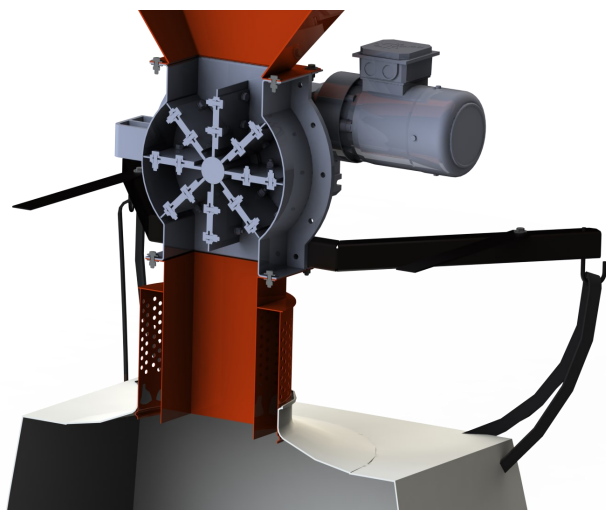
Este vorba despre un echipament destinat în special eliberării buncărelor de golire ale echipamentelor de filtrare, în timpul funcționării. Alimentatorul rotativ pregătește materialul din partea superioară, în jos, prin mișcarea rotorului acestuia. Rotorul este prevăzut cu finalizare flexibilă a paletelor, fapt care asigură etanșarea dorită a utilajului, în timpul exploatării echipamentului de filtrare. Rotorul este amplasat pe arbore cu ajutorul unor rulmenți, care se află în afara zonei materialului transportat. Mișcarea rotorului este asigurată de un motor, cu cutia de viteze amplasată pe suportul alimentatorului rotativ.

## Folosire

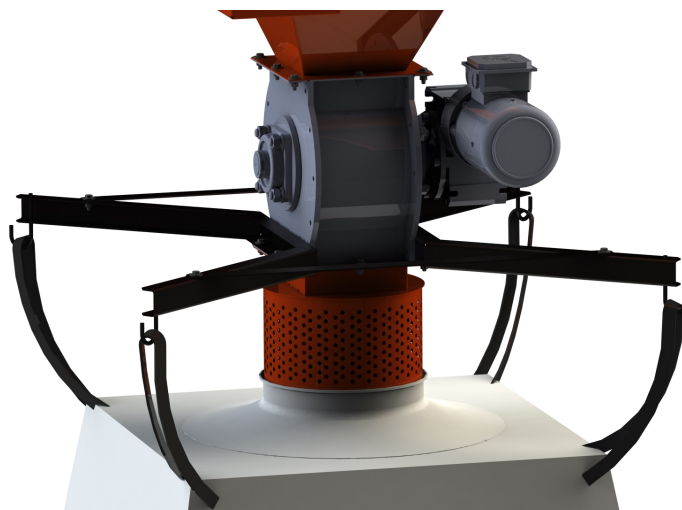
Alimentatorul rotativ este folosit cu precădere în cadrul echipamentelor de filtrare și al separatoarelor ciclonice, care necesită o eliminare continuă a amestecului de praf, în timpul exploatării tehnologiei. Construcția alimentatorului rotativ asigură etanșarea orificiului de golire în timpul exploatării sale și, astfel, previne aspirarea aerului în filtru sau expirarea impurităților în mediul din jurul filtrului. Alimentatoarele rotative RPGG sunt certificate pentru separarea zonei cu pericol de explozie de zona fără risc de explozie, motiv pentru care pot fi folosite și în aplicațiile sistemelor de aspirare a prafului exploziv.

## Condiții de muncă

Alimentatoarele rotative RPGG sunt construite pentru transportul prafului în vrac sau al celui cu fibre, cu mărimea particulelor de maxim 50 mm. Temperatura materialului transportat se poate încadra în intervalul -20°C la 80°C. Amplasarea alimentatorului rotativ este posibilă într-un mediu cu temperatura de -20°C la +40°C. Alimentatorul rotativ este construit pentru pornirea cu ajutorul unui motor de pornire. Alimentatorul rotativ RPGG este certificat pentru separarea zonei interioare 22 de zona fără risc de explozie.



*secțiune prin alimentatorul rotativ*



*mod de prindere big-bag*